



## Peach John The Store Shinjuku Sanchoe 피치 존 더 스토어 신주쿠 3초메점

ピーチ・ジョン・ザ・ストア新宿三丁目店

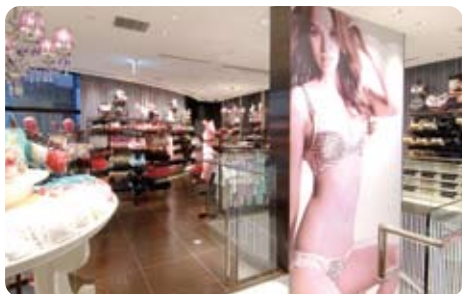
At this shop you are able to actually see, touch and try on the many popular designs of the underwear mail-order label Peach John. Ranging from cute to sexy, Peach John provides you with everything from women's lingerie and at-home wear to outerwear and miscellaneous goods.

귀여운 속옷의 통신판매로 인기가 있는 피치 존 상품을 실제로 보고, 만지고, 시착할 수 있는 가게. 깔끔한 스타일에서 섹시한 스타일에 이르기까지, 여성들에게 인기 높은 란제리와 료 웨어, 그리고 잡화와 아우터 등을 폭넓게 갖추고 있다.

http://www.peachjohn.co.jp  
1F-2F 3-5-3 Shinjuku, Shinjuku-ku  
신주쿠구 신주쿠3-5-3 1F-2F  
03-3351-7447

11:00AM-10:00PM Closed irregularly 비정기 휴일  
Direct from Tokyo Metro Shinjuku-Sanchome Sta.  
도쿄메트로「신주쿠3초메」역에서 바로

Map 1-F3 En



### 5% OFF 5% 할인

5% off purchases of 5,000 Yen (tax incl.) or more. 5,000엔 (소비세포함) 이상 구입 시, 5%할인.  
5,000円(税込)以上お買い上げの方に5%OFF.



## Maker's Shirt Kamakura

メーカーズシャツ鎌倉

The Maker's Shirt Kamakura brand, better known as Kamakura Shirt, has made the idea of selling high-quality shirts at a price of 4,900 Yen their motto. Kamakura Shirt creates and sell fine "Made in Japan" men's shirts and women's blouses at a reasonable price.

「가마쿠라 셔츠」라는 애칭으로 잘 알려진 'MAKER'S SHIRT KAMAKURA'. '높은 품질의 셔츠를 4,900엔으로 판매'라는 컨셉으로made in Japan의 남성 셔츠와 여성 셔츠 및 블라우스를 저렴한 가격으로 제조·판매하고 있다.

http://www.shirt.co.jp  
1F Shinjuku-Sanchome East Bldg. 3-1-26 Shinjuku, Shinjuku-ku  
신주쿠구 신주쿠3-1-26 신주쿠3초메 이스트빌딩1F

03-5362-0340  
11:00AM-9:00PM 1. Jan. Closed  
11:00AM-9:00PM 1월1일

Direct from Tokyo Metro Shinjuku-Sanchome Sta.  
도쿄메트로「신주쿠3초메」역에서 바로

Map 1-F3 En



### Free gift 기념품증정

Receive a handkerchief with purchase of at least one shirt (5,145 Yen).  
셔츠 1장 (5,145엔 (소비세포함)) 이상 구입 시, 손수건 1장 증정  
シャツ 1枚(5,145円)以上お買い上げの方にハンカチを 1枚プレゼント.



## Karancolon Kyoto ShinjukuMylord 카란콜론 교토 신주쿠 미로드점

カランコロンの京都 新宿ミロード店

This shop offers a variety of miscellaneous goods from Kyoto that cater to a modern taste while preserving Japanese traditions. Every item in the large selection of wallets and bags has been carefully created by skilled craftsmen. You will be able to find many other Japanese-style accessories.

전통적이면서도 현대적인 감각을 도입한 교토 잡화를 취급하고 있다. 이곳에서 판매하고 있는 여려가지 변형이 가능한 지갑이나 가방은 숙련된 직공의 손으로 직접 하나하나 정성스럽게 만들어졌다. 그 외에도 일본풍의 소품이 마련되어 있다.

http://www.karancolon.jp  
1F Mosaic Street Shinjuku Mylord 1-1-3 Nishi-Shinjuku, Shinjuku-ku  
신주쿠구 니시신주쿠1-1-3 오다큐 미로드 모자이크도오리1F  
03-3349-5650

10:00AM-9:00PM Holidays correspond with those of the main building

발딩 휴관일에 준함.  
Direct from JR or Tokyo Metro  
Shinjuku Sta.  
JR, 도쿄 메트로「신주쿠」역에서 바로

Map 1-D3 En



### 5%-10% OFF 5%-10% 할인

5% off purchases of 5,250 Yen (tax incl.) or more.  
10% off purchases of 10,500 Yen (tax incl.) or more.  
5,250엔 (소비세포함) 이상 구입 시, 5%할인.  
10,500엔 (소비세포함) 이상 구입 시, 10%할인.  
5,250円(税込)以上お買い上げの方に5%OFF. 10,500円(税込)以上お買い上げの方に10%OFF.



## Seibu Shinjuku Pepe & American Blvd

西武新宿ペペ & アメリカン・ブルバード

At this shopping complex you are able to find everything from ladies fashion to household goods, musical instruments, CDs and DVDs and even a 100 Yen shop. This complex is directly connected to "American Blvd" which offers jeans, silver accessories, skateboards and snowboards.

여성 패션을 비롯하여, 생활잡화, 100엔숍, 악기, CD·DVD 등 버라이어티 풍부한 제품을 갖춘 종합시설. 또한 청바지, 실버 액세서리 외에도, 스케이트 보드와 스노 보드를 취급하는 American Blvd도 같이 있다.

http://www.pepe.jp/shinjuku  
1-30-1 Kabukicho, Shinjuku-ku  
신주쿠구 가부키초 1-30-1  
03-3232-7777  
Pepe(1F-8F): 11:00AM-10:00PM  
Pepe(B2F): 10:00AM-10:00PM  
American Blvd: 11:00AM-10:00PM  
Open all year round  
페페(1F-8F): 11:00AM-10:00PM  
페페(B2F): 10:00AM-10:00PM  
아메리칸블루바드: 11:00AM-10:00PM  
연중무휴

Direct from JR or Tokyo Metro  
Shinjuku Sta.  
JR, 도쿄 메트로「신주쿠」역에서 바로

Map 1-D1 En Cr Kr



### Free gift 기념품증정

Receive a giftstick set at the information counter in the 6F if your total shopping value at Shinjuku pepe and American Blvd. exceeds 5,000 Yen.  
신주쿠 페페, American Blvd 내에서 합계 5,000엔 이상 구매하신 분은 6층에 있는 인포메이션에서 젓가락 세트를 선물로 드립니다.  
西武新宿ペペ、アメリカンブルバード内で合計5,000円以上買い物された方は6Fインフォメーションにて箸セットをプレゼント



## Marugoto Hokkaido Shinjuku Center Bldg. Branch 마루고토 홋카이도 신주쿠센터 빌딩점

まるごと北海道 新宿センタービル店

Here you have the chance to enjoy fresh Hokkaido crabs and seasonal dishes, all while staying in Tokyo. For those customers who wish to eat to their heart's content, there is a 90 minute (last order after 60 minutes) all-you-can-eat high-quality Hokkaido crab course available. Of course you will find seasonal fish and lamb dishes as well.

도쿄에 있으면서 신선한 게와 홋카이도의 제철 요리를 저렴하게 즐길 수 있는 가게. 고급 게를 맘껏 먹고 싶은 손님에게는 90분간(라스트 오더는 30분 전) 먹고 싶은 대로 먹을 수 있는 뷔페 코스가 추천메뉴. 그 외에 홋카이도의 제철 맛을 느낄 수 있는 생선이나 양고기 등도 마련되어 있다.

- http://www.marugotohokkaido.com
- Shinjuku Center Bldg. B1F 1-25-1 Nishi-Shinjuku, Shinjuku-ku 신주쿠구 니시신주쿠1-25-1 신주쿠센터 빌딩 B1F
- 03-3346-0510
- [Lunch] Mon-Fri 11:30AM-2:30PM [Dinner] Mon-Fri 5:00PM-11:00PM Sat/Sun/Holidays 5:00PM-10:00PM Open all year round [런치] 월-금 11:30AM-2:30PM [디너] 월-금 5:00PM-11:00PM 토/일/공휴일 5:00PM-10:00PM 연중무휴
- 3 min from JR or Tokyo Metro Shinjuku Sta. JR 도쿄메트로「신주쿠」역에서 도보 3분



### 2,000 Yen OFF 2,000엔 할인

2,000 Yen off the 7,800 Yen all-you-can-eat crab course. 7,800엔계 뷔페 코스 2,000엔 할인.  
7,800円カニ食べ放題コースが2,000円引き。



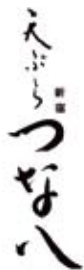
## Tempura Shinjuku Tsunahachi Main Store 튀김전문점 신주쿠 쓰나하 총본점

天ぷら新宿つな八 総本店

This restaurant has been serving tempura for over 80 years. Tsunahachi offers exquisite tempura at reasonable prices while taking great care to stay true to traditional tastes. If you choose to sit at a counter seat, you will be able to enjoy tempura fried in top-quality sesame oil by a cook right in front of you.

창업 80년의 전통 있는 튀김 전문점. 전통의 맛을 지키며 최고의 튀김을 저렴한 가격으로 제공하고 있다. 카운터 석에 앉으면 요리사가 바로 눈앞에서 튀겨 주며, 질 좋은 참기름으로 튀긴 튀김을 즐길 수 있다.

- http://www.tunahachi.co.jp
- 3-31-8 Shinjuku, Shinjuku-ku 신주쿠구 신주쿠 3-31-8
- 03-3352-1012
- 11:00AM-10:30PM (L.O.10:00PM) (라스트 오더10:00PM) Year end and New Year Holidays closed 연말연시
- 3 min from JR Shinjuku Sta. or Tokyo Metro Shinjuku-Sanchome Sta. JR「신주쿠」역, 도쿄메트로「신주쿠 3초메」역에서 도보 3분



### Special Offer 기념품증정

One free drink (beer, wine, soft drinks).  
드링크1잔 서비스(맥주·와인·소프트 드링크 등).  
ワンドリンクサービス(ビール・ワイン・ソフトドリンクより).



## Mo-Mo-Paradise Kabuki-cho Bokujo 모모파라다이스 가부키초 목장

モーモーパーラダイス歌舞伎町牧場

At Mo-Mo-Paradise you can enjoy "all-you-can-eat" Shabu Shabu, Sukiyaki or Kimchi Nabe in a modern Japanese-style setting. If you choose the "all-you-can-eat" course they will bring the amount of meat and vegetables you desire. For only 1,890 Yen you will be able to eat as much high quality beef and pork as you like.

일본식의 모던한 분위기의 점포 내에서 샤부샤부·스키야기·김치찌개를 마음껏 즐길 수 있는 가게. 먹고 싶은 만큼 마음껏 먹을 수 있으며, 고기와 야채는 주문한 만큼을 좌석까지 가져다 주는 스타일. 양질의 소고기와 돼지고기를 1,890엔으로 마음껏 먹을 수 있다.

- 8F Humax Pavilion Shinjuku Kabukicho 1-20-1 Kabukicho, Shinjuku-ku 신주쿠구 가부키초1-20-1 Humax Pavilion 신주쿠 가부키초 8F
- 03-3208-0135
- Dinner: 4:00PM-11:00PM(L.O.10:30PM) Sat/Sun/Holidays: 11:30AM-11:00PM(L.O.10:30PM) Open all year round 디너 4:00PM-11:00PM(라스트 오더10:30PM) 토·일·공휴일 11:30AM-11:00PM(라스트 오더10:30PM) 연중무휴
- 3 min from JR or Tokyo Metro Shinjuku Sta. JR, 도쿄메트로「신주쿠」역에서 도보 3분



### 10% OFF 10% 할인



## Useful Phrases 도움이되는 간단 회화

役に立つ簡単会話

Good morning.  
안녕하세요 (아침)

Ohayo gozaimasu.  
おはようございます

Excuse me.  
미안합니다 (실례합니다)

Sumimasen.  
すみません

Hello.  
안녕하세요 (점심)

Konnichiwa.  
こんにちは

I'm sorry.  
미안합니다 (죄송합니다)

Gomennasai.  
ごめんなさい

Good evening.  
안녕하세요 (저녁)

Konbanwa.  
こんばんは

It is delicious.  
맛있다

Oishii.  
おいしい

Good bye.  
안녕히 가세요

Sayonara.  
さようなら

How much is it?  
얼마입니까?

Ikura desuka?  
いくらですか?

Thank you.  
고마워요

Arigato.  
ありがとう

Please.  
부탁합니다

Onegai shimasu.  
お願いします